

# POLI CONECTADO

ABRIL 2023  
LPSL N°02



## SENADOR OSSANDÓN EL SENADO EN TÚ SALA

Con la asistencia de un centenar de estudiantes del Liceo Politécnico San Luis, el Senador Manuel José Ossandón, se dio cita en el establecimiento para hablar, entre otras cosas, de la situación de escolaridad de los jóvenes inmigrantes en el país, en una versión más del Senado en Tu Sala. “la situación de los hijos de inmigrantes es preocupante. Me comprometo a instalar este tema con el ministro y avanzar en soluciones concretas.

No es posible que muchachos que estudian en nuestro país no puedan continuar sus estudios superiores por problemas de regularidad de los papeles de sus padres”, sentenció el Senador. El evento contó con la participación de Alejandro Hasbún, Representante Legal de la Corporación, quien entregó sus impresiones de la jornada, “es importantísima la presencia de las máximas autoridades del país en estas instancias. Es de mucho crecimiento para nuestros estudiantes”, acotó.

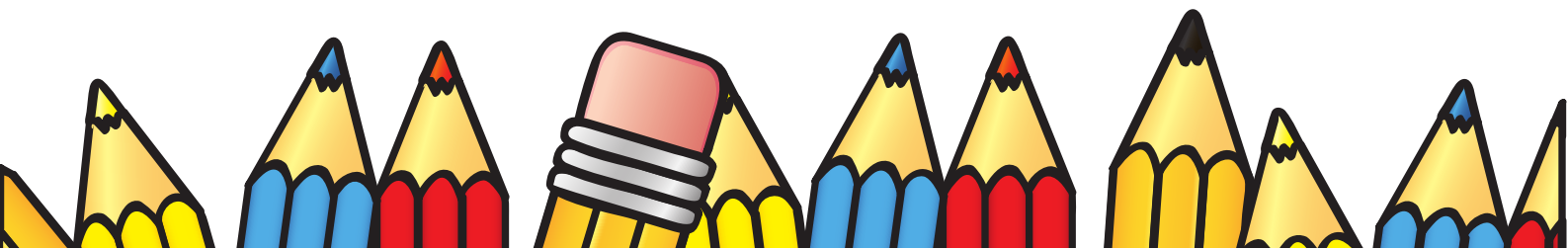


## DIPUTADO CRISTHIAN MOREIRA BARROS

### VISITA POLITÉCNICO SAN LUIS

Para formalizar alianzas estratégicas entre el Liceo Politécnico San Luis y la sociedad Civil Organizada, es que se dio una cálida reunión en las dependencias del Local Central, entre el mencionado Diputado UDI, y el equipo de gestión del establecimiento. En dicha ocasión estuvo presente además José Hasbún, en representación de la Corporación

En la ocasión se acordó un trabajo en conjunto con comunas aledañas para dar la oportunidad de cursar estudios técnicos a estudiantes que lo requieran de diversas comunas representadas por el Diputado.

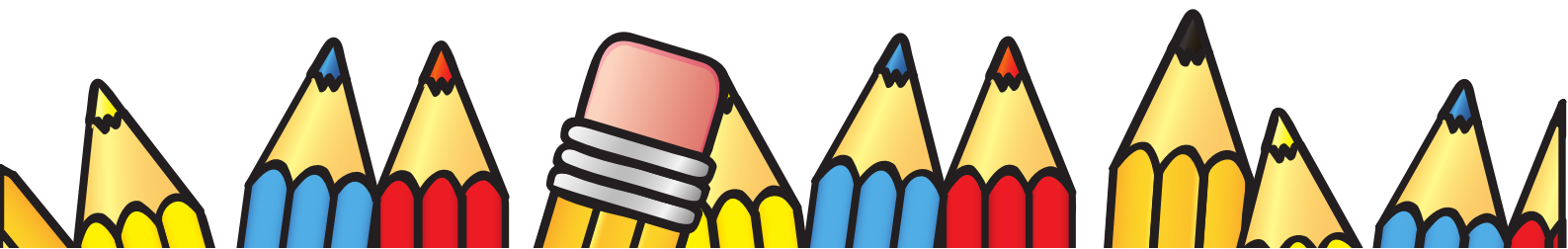




## OPERATIVO DENTAL EN EL POLITÉCNICO SAN LUIS

Más de un centenar de estudiantes participaron del Operativo Dental, patrocinado por la Municipalidad de San Miguel. Durante 3 días los estudiantes fueron atendidos, con una Clínica Móvil, en las dependencias del establecimiento, dando la oportunidad a cientos de estudiantes para ver el estado de su salud bucal.

“Todos los años estamos presentes y destacamos la participación con mucho entusiasmo de los estudiantes de todos los niveles. Ellos son muy agradecidos de esta instancia”, sentenció el profesional a cargo del operativo. En ese contexto, se espera que muy pronto se repita este operativo en el Liceo que trae grandes réditos para los estudiantes.

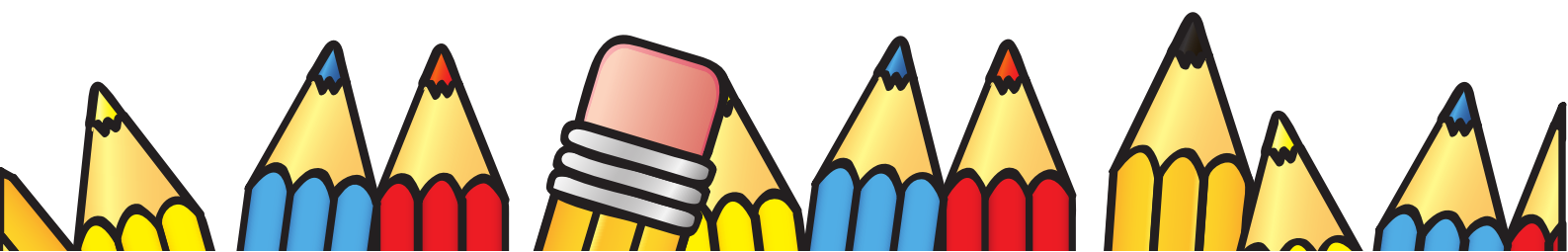




## ELECCIONES DE CCAA EN EL POLITÉCNICO SAN LUIS

Después de un arduo trabajo del departamento de Historia, se han conformado las 2 Listas necesarias para la conformación del CCAA del Liceo Politécnico San Luis. "Se trata de una actividad cívica, centrada mayoritariamente en las bases de la institucionalidad chilena.

Para ello hemos impulsado la paridad como norte y la organización la hemos dejado en manos de 3° y 4° medios, ya que, en sus Objetivos de Aprendizaje de formación ciudadana, aparecen explícitos estos procedimientos", comenta Álvaro Blanco, Jefe del departamento de Historia. Al cierre de esta edición se estaban llevando a cabo los diversos debates entre los estudiantes para votar por sus respectivas Listas.



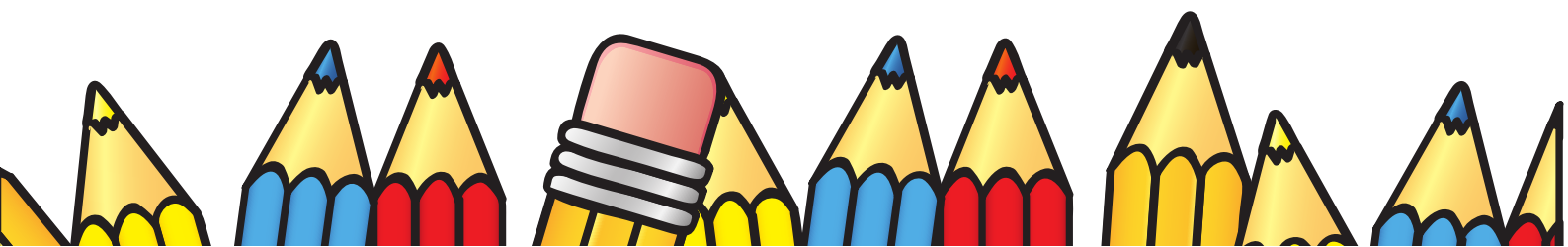


## COMITÉ PARITARIO

### LICEO POLITÉCNICO SAN LUIS

Siguiendo lo dispuesto por el Consejo Escolar, se ha llevado a cabo la composición de los primeros 6 integrantes del Comité paritario, correspondientes a los cupos asignados por el empleador. Estos fueron elegidos democráticamente por el 52% de la comunidad educativa: Angélica Caullán, Yasna Quezada y Danilo Correa como titulares, y como suplentes: Ana Rodríguez , Paula Campos y Jocelyn Aguilera.

Se espera una gran participación de los funcionarios del establecimiento ahora que se debe votar por los 6 representantes de los trabajadores.

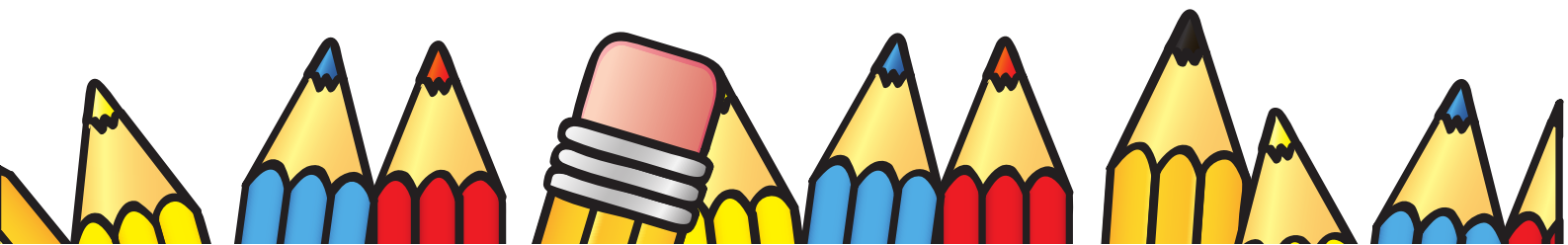


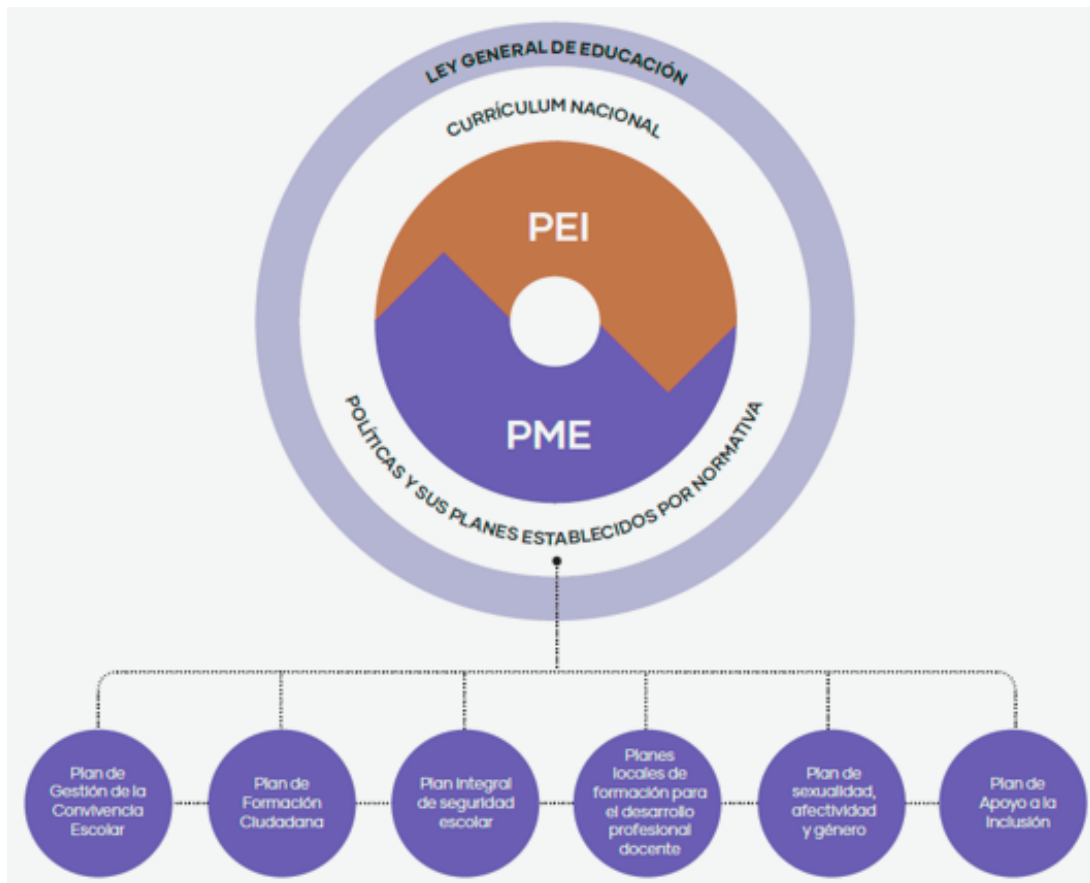


## DÍA DEL LIBRO EN EL POLITÉCNICO SAN LUIS

Con diversas actividades artísticas se conmemoró el día del Libro en el Liceo Politécnico San Luis. "Esperamos que las diversas actividades hayan sido del agrado y de las expectativas de nuestros estudiantes y docentes. Fueron programadas con mucho cariño y esperando ser un aporte a la formación de ellos", comentó Claudia Rojas, Jefa del Departamento de Lenguaje del Liceo.

En la ocasión se presentaron muestras de arte, serigrafía, teatro, lectura, entre otras, y contó con la participación de todos los estudiantes del Liceo.



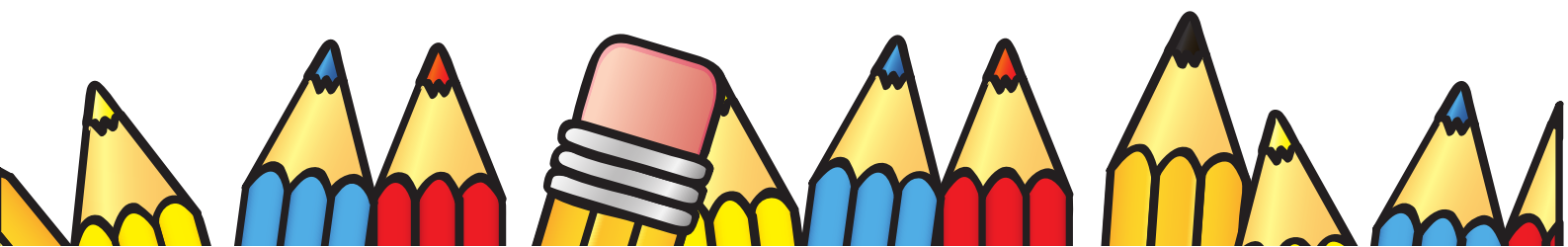


## PLAN DE MEJORAMIENTO EN EDUCACIÓN

### PME

Después de 4 años, se ha iniciado un nuevo PME en el Liceo Politécnico San Luis. Es decir, se ha dado el puntapié inicial a la formulación de los Objetivos y metas de los 4 Ejes necesarios para el desarrollo de una nueva estrategia para el Liceo. Los Ejes de Desarrollo Pedagógico, Liderazgo, Gestión de Recursos y Convivencia, son los llamados en establecer nuevos objetivos y metas de desarrollo a 4 años para alcanzar logros institucionales. "Se trata de establecer objetivos y metas que nos permitan llevar a un puerto claro.

Establecer una hoja de ruta, y para ello requerimos del análisis de lo sucedido en los últimos años, lo logrado y lo que quedó por hacer", comentó Diego Duarte, encargado PME del establecimiento. Para esta oportunidad fueron invitados los departamentos de Ciencias, Lenguaje, Matemáticas e Historia, para la elaboración del PME.





## DÍA DE LA DIVERSIDAD LICEO POLITÉCNICO SAN LUIS

Después de 4 años, se ha iniciado un nuevo PME en el Liceo Politécnico San Luis. Es decir, se ha dado el puntapié inicial a la formulación de los Objetivos y metas de los 4 Ejes necesarios para el desarrollo de una nueva estrategia para el Liceo. Los Ejes de Desarrollo Pedagógico, Liderazgo, Gestión de Recursos y Convivencia, son los llamados en establecer nuevos objetivos y metas de desarrollo a 4 años para alcanzar logros institucionales. "Se trata de establecer objetivos y metas que nos permitan llevar a un puerto claro.

Establecer una hoja de ruta, y para ello requerimos del análisis de lo sucedido en los últimos años, lo logrado y lo que quedó por hacer", comentó Diego Duarte, encargado PME del establecimiento. Para esta oportunidad fueron invitados los departamentos de Ciencias, Lenguaje, Matemáticas e Historia, para la elaboración del PME.

